

CONFIGURANDO múltiplas Entradas e Saídas

Olá Pessoal, na edição anterior vimos a grande maioria das novidades do Sonar 7. Desde as novidades no manuseio e edições de informações MIDI até as mais avançadas formas de mixagem como o uso do sidechaining. Nesta versão, veremos um recurso que é extremamente útil antes do processo de gravação e depois, durante o processo da mixagem. Estamos falando da configuração simultânea de saídas ou entradas para várias pistas ao mesmo tempo



Daniel Farjoun é produtor musical, tecladista, arranjador, compositor e mixador. Trabalha com mixagens via internet pelo site: www.opoderdamixagem.com.br

Se você está acostumado a fazer gravações de bateria com vários canais simultâneos, ou mesmo a fazer a gravação de vários músicos de uma só vez, está acostumado a configurar uma a uma as entradas das pistas para gravação. Por exemplo, bumbo chega no canal 1; caixa no canal 2; hi-hat no canal 3 e assim por diante, chegando a usar por vezes mais que oito canais só para a bateria.

Muitas placas de gravação, usam o seguinte esquema de entradas: Entradas (inputs) 1 e 2 significam esquerda (“L”) e direita (“R”) respectivamente.

E se você precisa gravar uma pista estéreo, é só escolher a opção “Input 1 / 2 estéreo” de sua placa. Assim funciona com as entradas 3 e 4, 5 e 6, 7 e 8...

A maioria das placas possui oito entradas analógicas, mas você pode usar modelos mais robustos, ou mesmo, várias placas em cascata. Isto sem contar com outros tipos de conexão, como as digitais.

Com base nestas informações, o que era feito então antes do Sonar 7?

O fato é que escolher manualmente os inputs de 8 ou mais pistas de áudio consome um tempo desnecessário dentro do estúdio, sem contar com o trabalho braçal também dispensável.

O input da pista que vai gravar o bumbo tinha que estar configurado para a entrada “L” das entradas 1 e 2 da placa. O input da pista que vai gravar a caixa configurado para a entrada “R” das entradas 1 e 2. O input da pista que

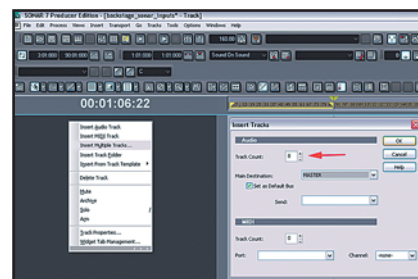
vai gravar o hi-hat configurado para a entrada “L” das entradas 3 e 4 da placa, e assim por diante, até a última pista de gravação estar devidamente configurada, normalmente de forma seqüencial (1, 2, 3, 4, 5, 6, 7 e 8).

Para poupar este trabalho de configuração inicial, o Sonar 7 veio com um recurso para a configuração “automática” e em série das pistas que estiverem selecionadas.

Escolher manualmente os inputs de 8 ou mais pistas de áudio consome um tempo desnecessário dentro do estúdio, sem contar com o trabalho braçal também dispensável

Está curioso? Não agüenta mais esperar pra ver acontecer?

Então faça o seguinte:



Tendo criado as oito pistas de áudio, o próximo passo é configurar os inputs, para que cada uma delas receba o sinal do microfone certo

Crie um novo projeto e clique com o botão direito do mouse no campo da esquerda (na imagem, o campo que fica abaixo do relógio). Escolha a opção *Insert Multiple Tracks...* Abrirá a caixa de diálogos que encontra-se ao lado, com o título *Insert Tracks*.

Repare que existem dois campos dentro desta janela. O primeiro é para a inserção de pistas de AUDIO e o segundo de pistas de MIDI. Como queremos apenas inserir pistas de áudio, digite “zero” no campo *Track Count* abaixo da linha cinza referente a MIDI. No campo para configuração das pistas de áudio, insira 8 pistas (track count = 8) todas com o output para o bus MASTER ou outro a sua escolha (desde que você o tenha criado antes).

Se quiser que todas as pistas de áudio criadas a partir deste momento sejam automaticamente endereçadas para o bus MASTER (ou outro que você tenha escolhido), marque a opção *Set as Default Bus*. Clique em OK para inserir as 8 pistas de áudio.

Este é um procedimento normal para a inserção de várias pistas no Sonar (que não é novidade da versão 7). Você pode inserir pistas também simplesmente apertando a tecla “insert” do seu teclado.

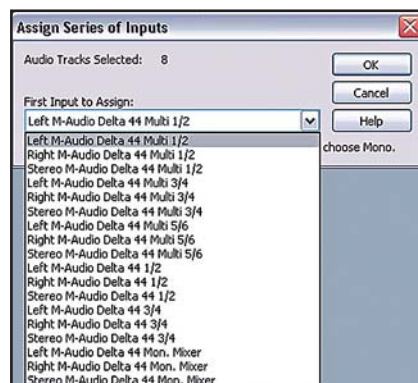
Tendo criado as oito pistas de áudio, o próximo passo é configurar os inputs, para

que cada uma delas receba o sinal do microfone certo (no caso da bateria, mas podiam ser vários músicos gravando em linha, por exemplo).



Selecione todas as oito pistas de áudio criadas clicando no número 1 e arrastando o mouse até o número 8, ou simplesmente aperte as teclas CTRL+A de seu teclado para selecionar todas as pistas existentes no projeto.

Vá no campo Input da pista 1 e escolha a opção *Selected “Track Input Series...”*



A imagem acima mostra a janela para configuração dos inputs para várias pistas ao mesmo tempo. O título da janela é “Assign Series of Inputs”, que pode ser traduzido como “Aplicar série de entradas”. Funciona de forma extremamente simples. Basta escolher o primeiro input da pista 1 que automaticamente ele configura os inputs até a pista 8.

Se você deseja criar, por exemplo, 4 pistas estéreo, basta inserir 4 pistas de áudio, seguir os procedimentos para abrir a janela para configurar os inputs (entradas) automaticamente e escolher

“stereo 1 / 2”. Assim, automaticamente o Sonar irá endereçar as entradas 1 e 2 para a pista 1, as entradas 3 e 4 para a pista 2, 5 e 6 para a pista 3 e 7 e 8 para a pista 4. De forma rápida e intuitiva.

Agora que você já configurou as pistas para gravação, não precisa clicar em cada uma das pistas para armar para gravação (clcando no botão “R” ao lado do M e S – mute e solo).

Observe que ao lado dos números correspondentes a cada pista (1,2,3...) existe uma espécie de triângulo no canto superior esquerdo. Clique no triângulo da pista 1 e deslize o mouse até a pista 8, da mesma forma como você selecionou as pistas. Note que os triângulos ficaram azuis. Isto significa que as pistas que estiverem com triângulo azul estão agrupadas. Qualquer alteração de volume, pan, mute, solo, trim, inversão de fase, interleave (mudança de mono para estéreo ou vice-versa) e armar/desarmar a pista para gravação serão feitas em todas as pistas deste “grupo”. Então, basta clicar em apenas um “R” para que todas as pistas estejam habilitadas para gravação simultaneamente.

Se você deseja criar 4 pistas estéreo, por exemplo, basta inserir 4 pistas de áudio, seguir os procedimentos para abrir a janela para configurar os inputs automaticamente e escolher “stereo 1/2”

Agora imagine a seguinte situação: você gravou 8 canais de bateria e depois os instrumentos de base, com vários violões, guitarras. Ainda caprichou nos backings gravando inúmeras pistas deles. Como ter controle na hora da mixagem sobre todas as pistas? Como inserir efeitos

Como ter controle na hora da mixagem sobre todas as pistas? Como inserir efeitos para todos os backings de uma vez? A resposta é simples: use os buses funcionando como subgrupos e não como sends (mandadas de efeito)

para todos os backings de uma vez?

A resposta é simples: use os buses funcionando como subgrupos e não como sends (mandadas de efeito).

Complicou um pouquinho?

Veja a edição número 143 (outubro de 2006) ou acesse www.omnimusic.com.br/utlidades e saiba mais sobre os buses, subgrupos e mandadas de efeito.

Só que ainda assim temos um probleminha. Por exemplo: em um jingle que acabei de terminar, só de pistas de backings, para efeito de organização minha, foram mais de 40. Não que houvesse 40 pessoas cantando ao mesmo tempo, mas para organizar os backings de acordo com as passagens do jingle, fui abrindo pistas independentes, as quais sabia que poderia endereçar facilmente para o bus que quisesse. E assim foi feito, graças ao Sonar 7.

Nas versões anteriores, eu teria que clicar em cada output das pistas de áudio e escolher o bus desejado. No caso dos backings, como criei um bus chamado Backing e outro Coro Refrão, teria que fazer manualmente para cada pista de áudio, perdendo um bom tempo e aumentando ainda mais a chance de ter uma LER (lesão por esforço repetitivo). Notem que as melhorias nos softwares vão sempre em busca de um caminho mais curto para fazer as operações que já eram possíveis antes. Quando uma novidade é lançada no mercado, normalmente nos lançamentos seguintes do software são criadas modificações que fazem algumas tarefas que eram manuais ou ditas, braçais, de forma mais rápida e eficiente.

Como então endereçar por exemplo,

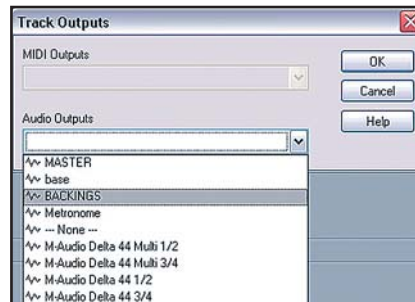
o output de 20 pistas de áudio (como no caso dos backings) para um bus de forma extremamente rápida?

Faça o seguinte procedimento:

Selecione as pistas de áudio desejadas.

Vá no campo Output de uma delas e escolha a opção "Selected Track Outputs...".

Abrirá a janela abaixo:



No campo Audio Outputs, escolha o bus Backings (no caso do backings), ou qualquer outro a sua escolha. Para saber como criar um bus e nomeá-lo, leia a edição 143 da backstage no site citado anteriormente. Clique em OK e pronto, todas as pistas selecionadas terão seus outputs endereçados para o bus escolhido. Podem ser 2 ou 140 pistas, não importa a quantidade.

Agora é só aplicar os efeitos no bus que todas as pistas que estão endereçadas a ele receberão as alterações, sejam elas de equalização, chorus, reverb, compressão ou simplesmente, alteração de volume ou pan.

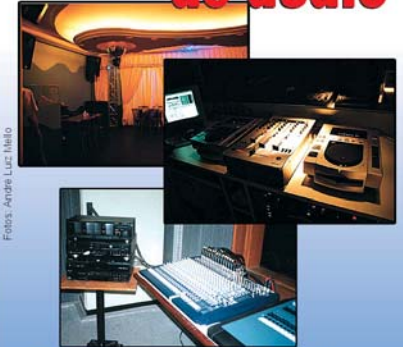
Obrigado pela leitura, um final de ano maravilhoso para todos vocês e que 2008 seja um ano repleto de saúde, paz e muitas realizações profissionais e pessoais. Até o ano que vem, se Deus quiser! 📧

e-mail para esta coluna:
musilab@gmail.com

MEGA

Labotec
AUDIO E ILUMINAÇÃO

Projetos de Instalação de áudio



Rua do Lavradio, 186/loja - Centro
Rio de Janeiro - RJ - CEP: 20.230-070

e-mail: audio@mega-labotec.com.br
site: www.mega-labotec.com.br



(21) 2509-3395

(21) 2507-4131

Fax. (21) 2221-4726

Rádio. 7840-4697 - ID. 24*8976

J BUSQUET

REPRESENTAÇÕES

Atendimento personalizado
em todo Estado do Rio de Janeiro
e Espírito Santo



O grupo **J. Busquet** esta preparado para representar a sua empresa.

Temos **20 anos de tradição** e já representamos a **Ciclotron e Landscape**.

Também possuímos uma estrutura completa para Workshops.

Entre em contato e aumente as vendas nos estados do RJ e ES.

Mais informações:

Nextel ID: 55*1924

Telefone: (21) 3392-3983

Cel.: (21) 9164-1370

e-mail: jbusquet@uol.com.br
(Sr. Joel)